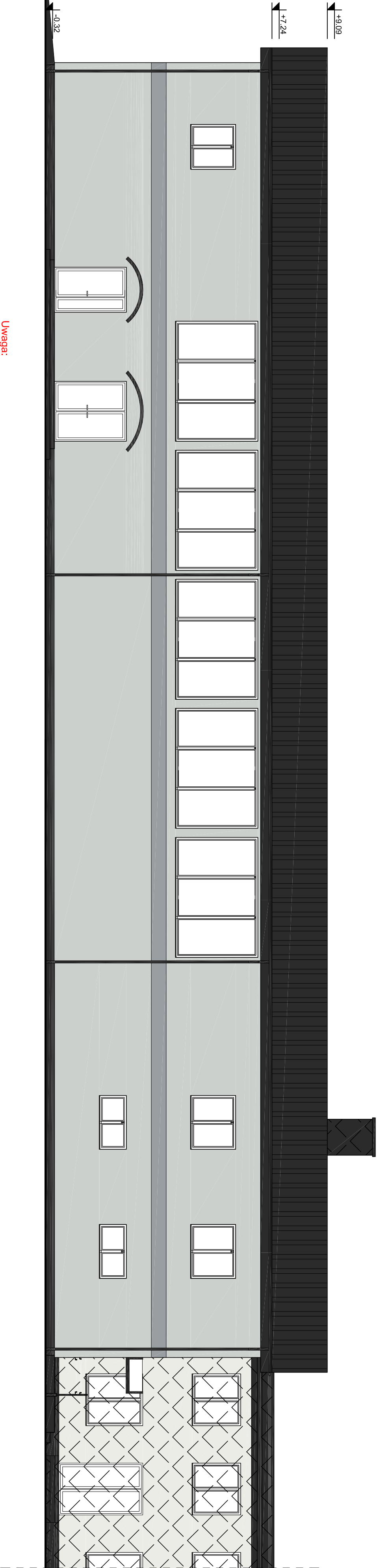


ELEWACJA PÓŁNOCNO - WSCHODNIA



Uwaga:
Proponowane kolory farb elewacyjnych
należy przyjąć zgodnie z podanymi
numerami palety barw.

Niedopuszczalne jest dobieranie kolorów
przez porównywanie ich z wydrukami ze
względu na możliwe odstępstwo od koloru
zamierzonego.

Kolor dachu sali sportowej powinien być
tożsamy z kolorem cokołu i komina
budynku istniejącego po
termomodernizacji.

Ostateczny dobór kolorów należy ustalić z
Inwestorem.

CZĘŚĆ PROJEKTOWANA:

RAL 7035
lub równoważny

RAL 7040
lub równoważny

RAL 9004 (blacha trapezowa, rytny, rury spustowe,
cokół, barierki, obróbki blacharskie)

kolor biały (siolarka okienna, drzwiowa)

CZĘŚĆ ISTNIEJĄCA:

RAL 9003
lub równoważny

RAL 9004 (blacha trapezowa, rytny, rury spustowe,
cokół, komin, obróbki blacharskie)

kolor biały (siolarka okienna, drzwiowa)

część istniejąca

A.M. NIERUCHOMOŚCI					
Nazwa i adres obiektu:	Rozbudowa Specjalnego Ośrodka Szkolno Wychowawczego w Koroźbie o budowę sali sportowej wraz z łącznikiem od ul. Koroźba, gm. Mikolajki Pom., dz. nr 17/2, 18/4				
Inwestor:	STAROSTWO POWIATOWE W SZTUMIE ul. Mickiewicza 31 82-400 Sztum			Branża: ARCHITEKTURA	
Projektował:	mgr inż. arch. Dariusz Lenka	upr. nr 147/Gd/01	Data: 06/2015		
Sprawdził:	mgr inż. arch. Łukasz Papaj	upr. nr 456/POKK/2011	Skala: 1:100		
Asystent:	inż. Tomasz Kwiatkowski				
Tytuł rysunku:	ELEWACJA PÓŁNOCNO - WSCHODNIA	Nr rys:	6		